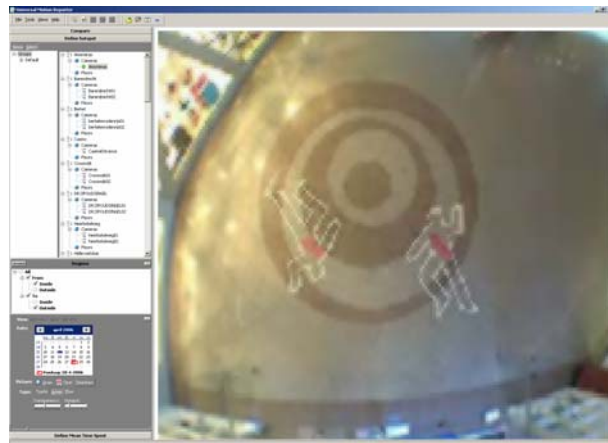


Universal Motion Software

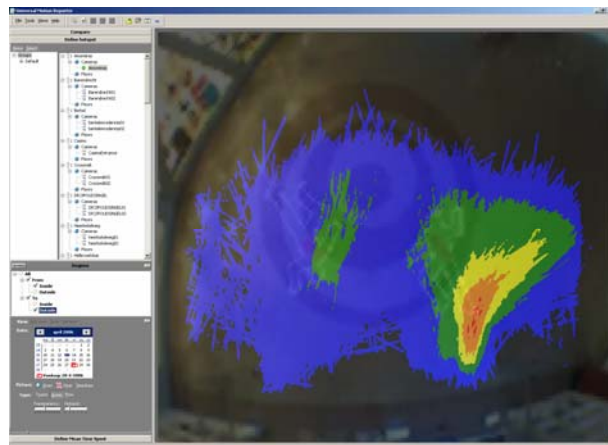
Voorbeeld rapportage

Een kleine selectie uit de mogelijkheden van soorten rapportages. Hieronder ziet u een lijst met grafische mogelijkheden van de rapportage. De cijfermatige kant wordt uitgevoerd in handig in te lezen CSV bestanden of direct in opgemaakte MS Excel spreadsheets.

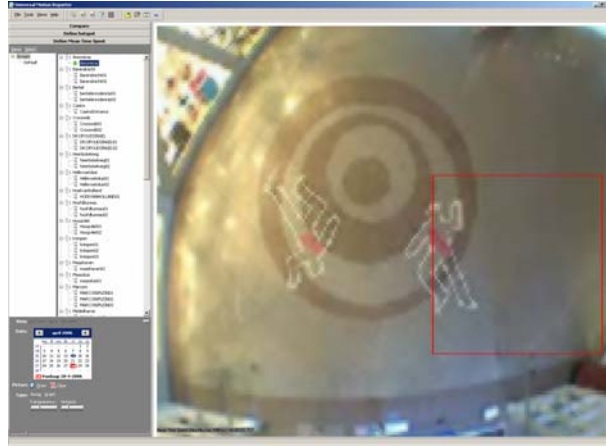
Bijgaand voorbeeld is een vloeroppervlak van een groot winkelcentrum. Overigens zijn de contouren welke op de vloer te onderscheiden zijn kunst en geen restant van een politie onderzoek.



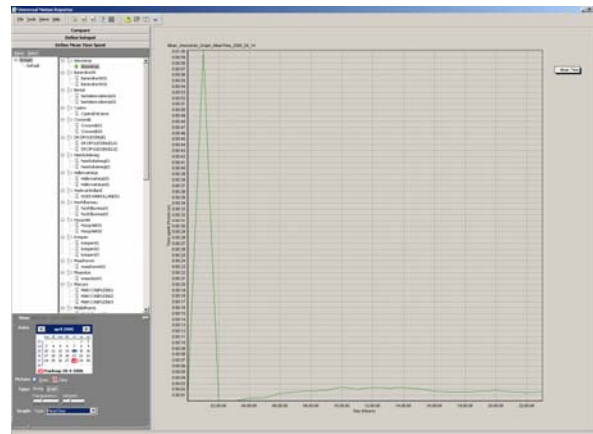
De Hot Spot rapportage geeft u inzicht in waar de meeste personen zich bewegen. Bijgaand voorbeeld laat u alleen de personen zien welke naar buiten zijn gelopen (van beneden naar boven)



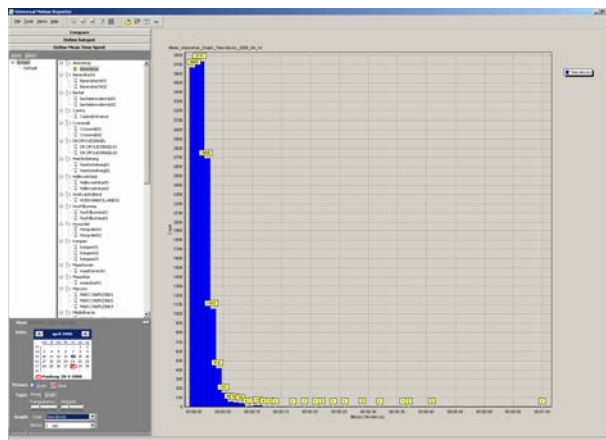
Bij de opzet van het Mean Time Spent rapport geeft u eerst het gebied aan. Hiernaast ziet u het geselecteerde gebied rood omkadert. Binnen dit gebied zullen de verblijfstijden van personen berekend worden



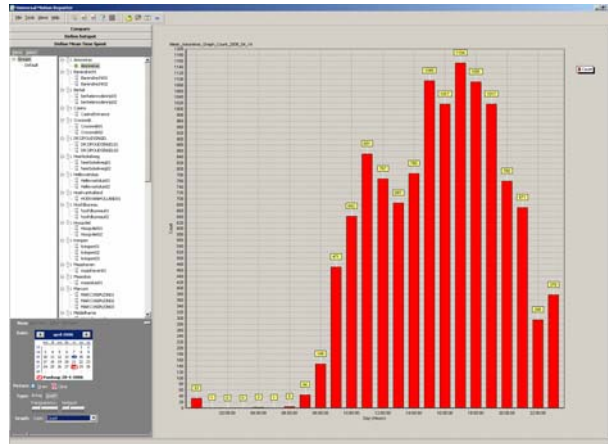
Na berekening kunt u de verblijfstijden verdeeld over de dag bekijken.



En de zelfde data maar dan gestaffeld per seconde verblijfstijd zodat u kunt zien hoeveel personen bijvoorbeeld meer dan 30 seconden in de hetzelfde gebied verblijven.



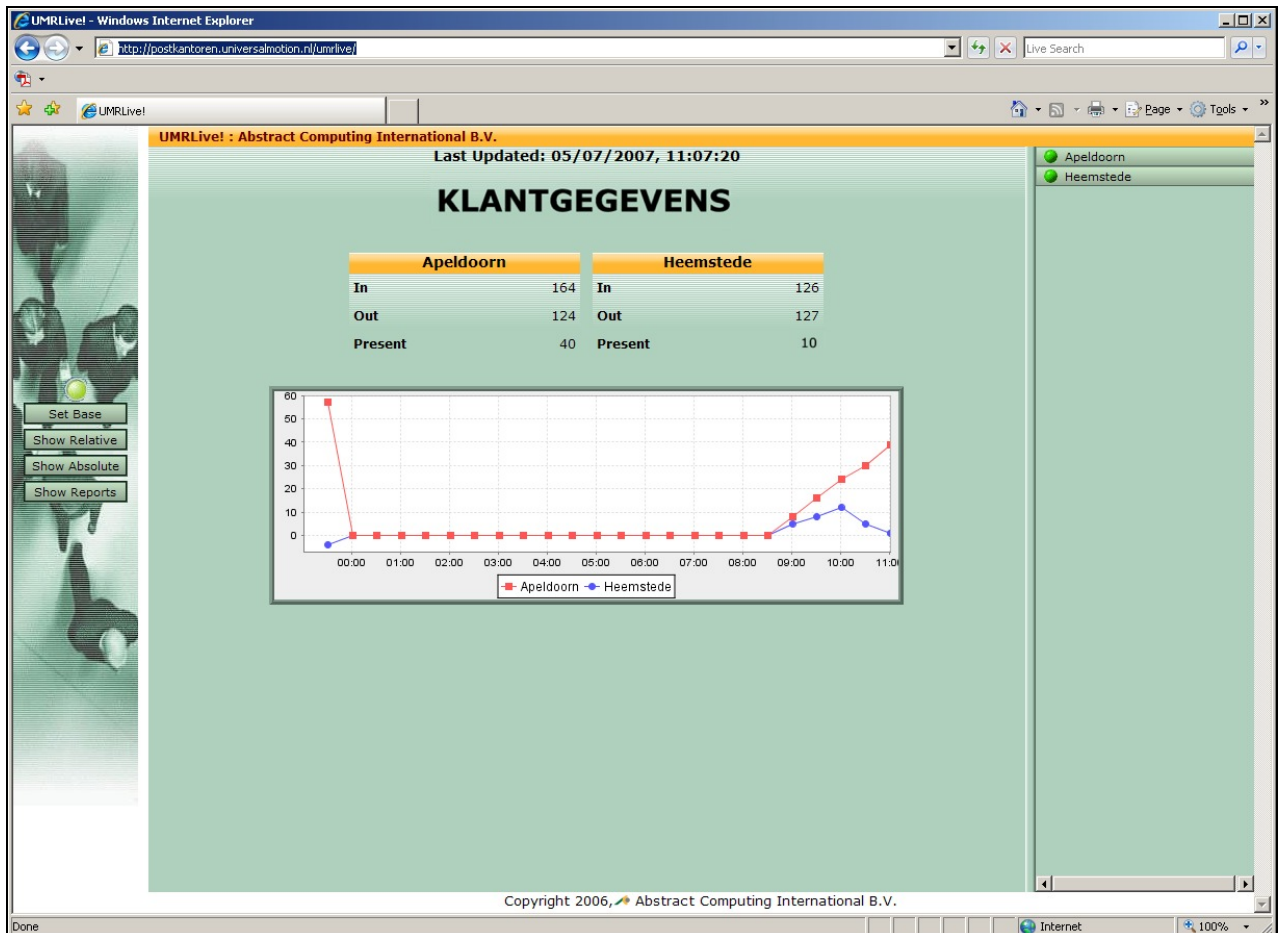
En weer dezelfde data maar dan te zien in de vorm van het aantal personen welke binnen dat exacte gebied verbleven verdeeld over de dag.



Voorbeeld van een maandelijkse rapportage in een MS Excel spreadsheet waarbij de looprichting van de bezoekers gerapporteerd wordt. Per uur wordt procentueel aangegeven hoeveel bezoekers rechtdoor, links of rechtsaf slaan.



Voorbeeld UMR Live!



Via de webinterface kunt u direct inzicht verkrijgen in de status van de verschillende omgevingen. In het voorbeeld hierboven worden continue twee verschillende locaties met elkaar vergeleken.

Aan de rechterkant ziet u de status van de systemen.

Aan de linkerkant ziet u een rij knoppen welke u toegang geven tot de standaard rapportages die elke dag, week of maand voor u gegenereerd worden. De standaard rapportages bestaan uit MS Excel spreadsheets.

Natuurlijk kunnen kleuren, logo's en dergelijke redelijk eenvoudig worden aangepast.